

A PROJECT BY

પ્રતિષ્ઠા
GROUP



DEVELOPER

શિવાય

BUILDCON

પ્રતિષ્ઠા ઈલાઈટ,

સાનિધ્ય સવેરાની બાજુમાં, ફોરચ્યુન સ્કાયની સામે,
ફોરચ્યુન સર્કલ પાસે, ભક્તિ સર્કલ થી હરીદર્શન ક્રોસ રોડ,
સરદાર પટેલ રોડ, નિકોલ, અમદાવાદ-૩૮૨૩૫૦.

M.: 98244 23154, 98246 84033

પ્રતિષ્ઠા
ELITE

concept of fine living
3 BHK Luxurious Apartments



વિશ્વાસનું પ્રતિક...

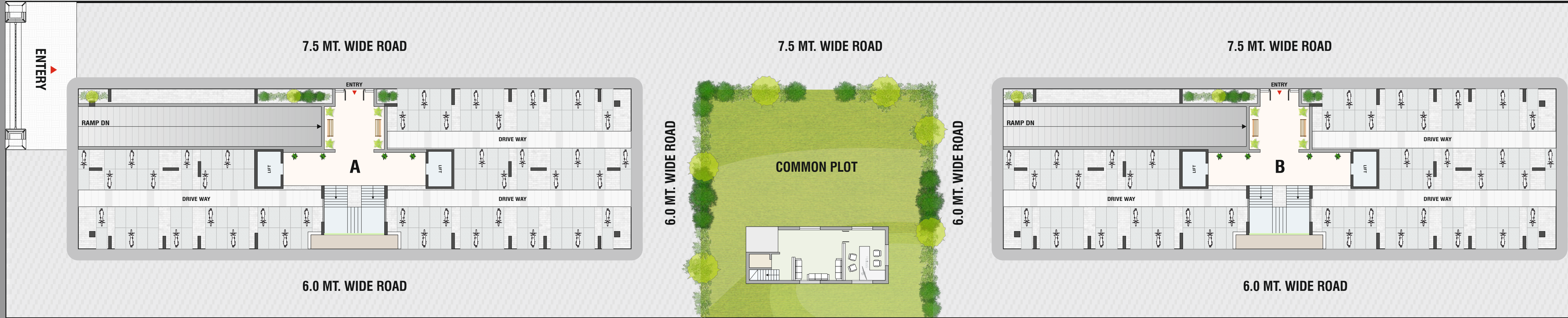
પ્રતિષ્ઠા

ELITE

*A fresh perspective of life...
one that's green and serene !*



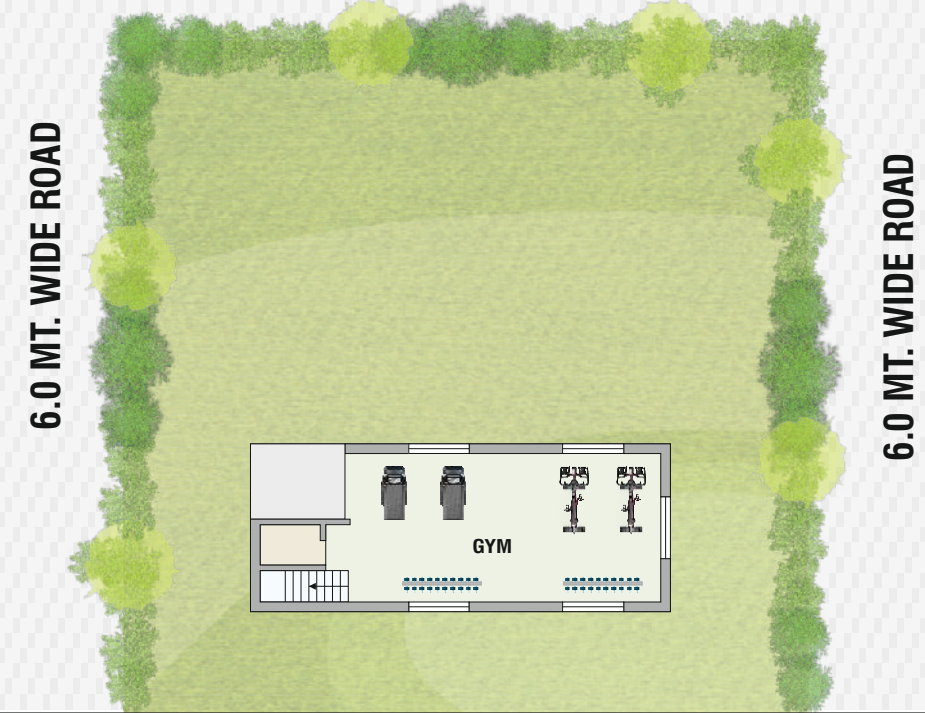
12.00 MT. WIDE ROAD



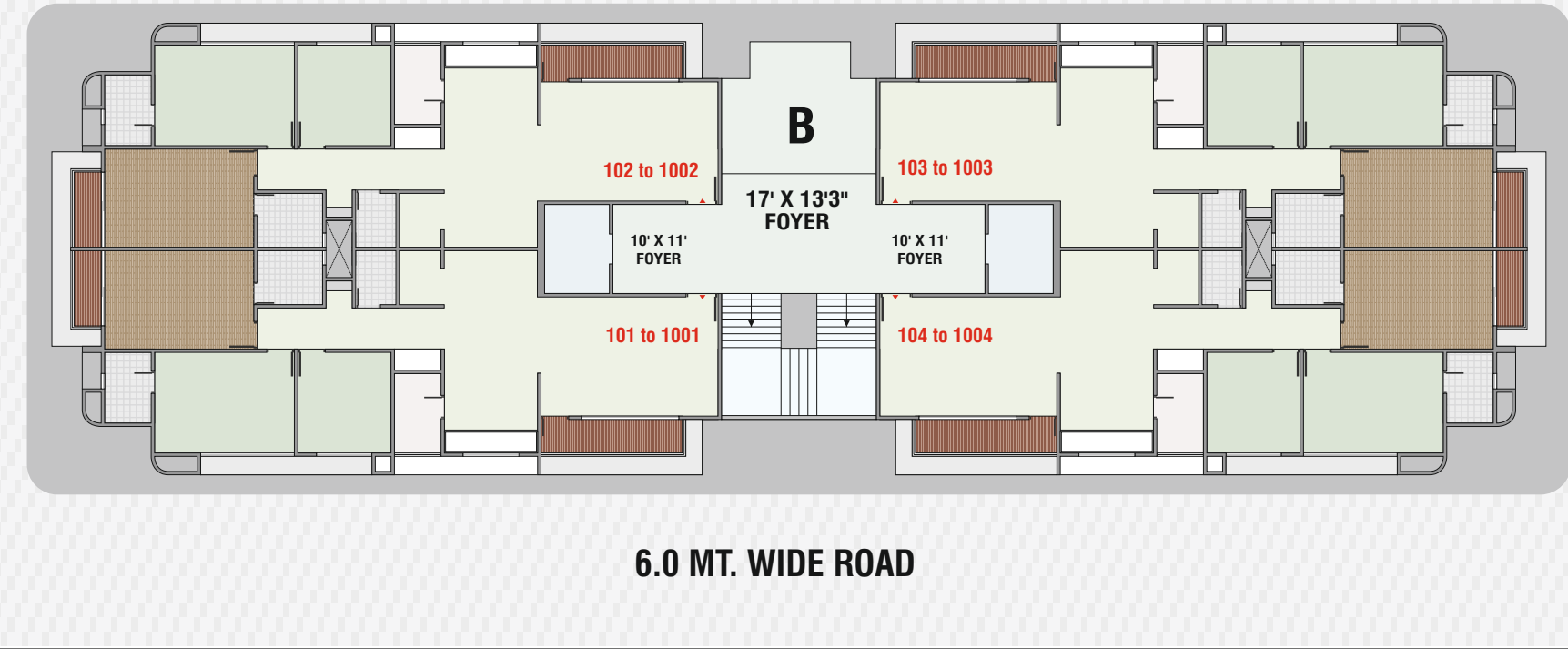
12.00 MT. WIDE ROAD



7.5 MT. WIDE ROAD

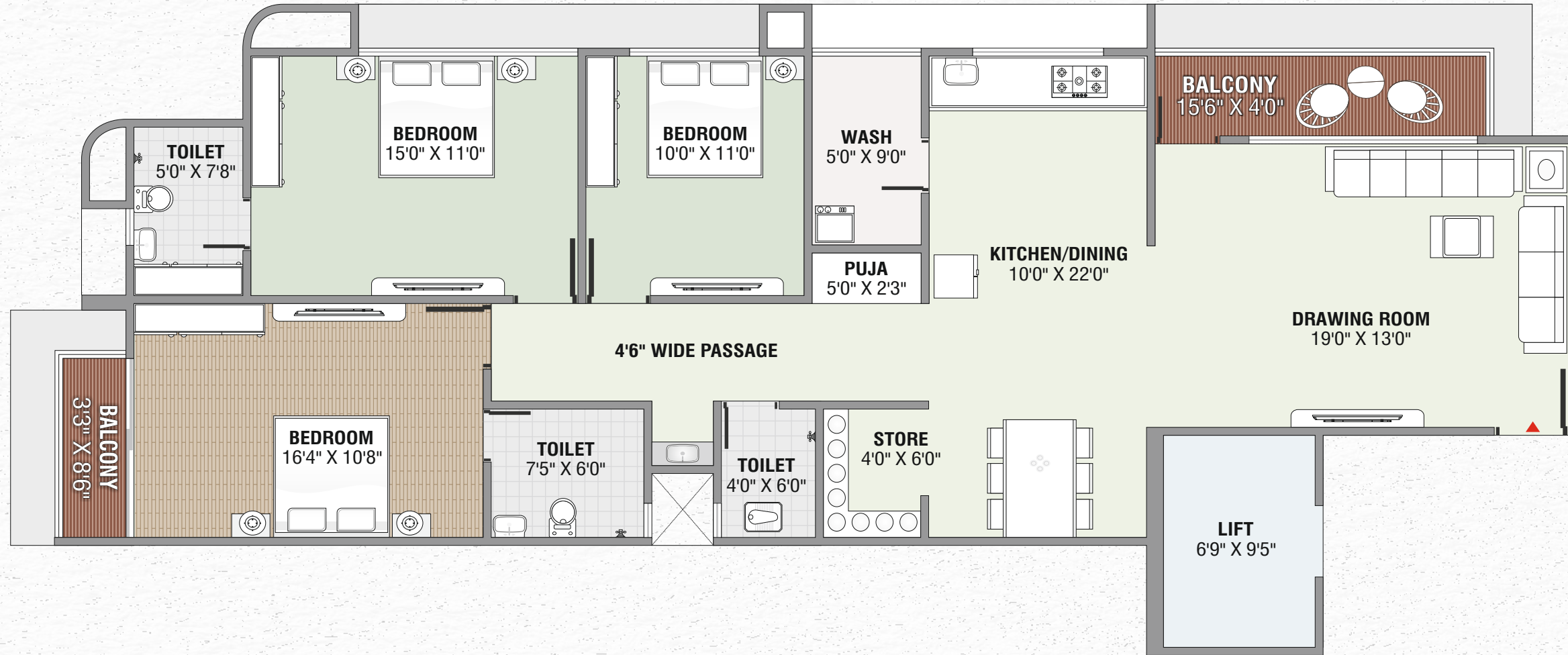


7.5 MT. WIDE ROAD

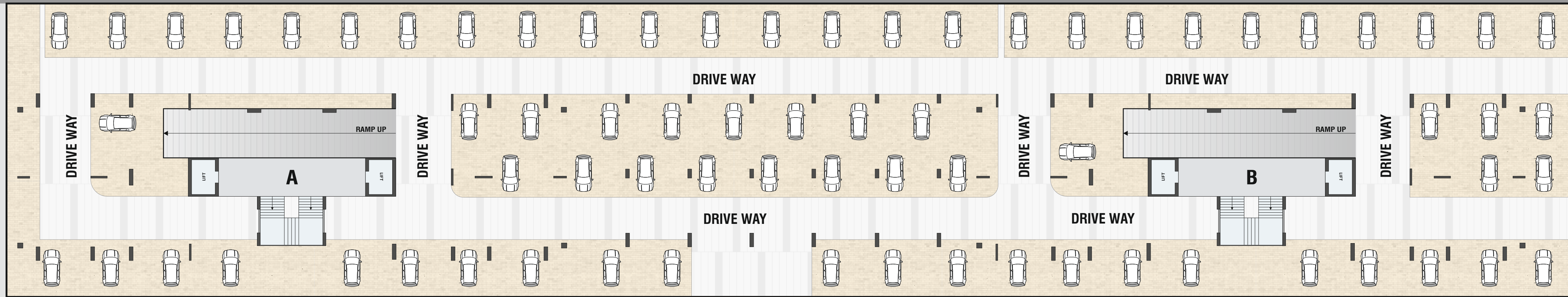


6.0 MT. WIDE ROAD





12.00 MT. WIDE ROAD





प्रतिष्ठा

ELITE

AMENITIES



- Landscape Garden
- Stylish Entrance Foyer
- Children Play Area
- Waiting Lounge
- Jogging Track
- Generator for Common Area
- Solar System for Common Area
- Attractive Sculpture
- Gazebo
- AC Point in All Bedroom & Drawing Room with Pipe Fitting
- Video Doorbell
- Standard High Speed Two Elevator in each Tower
- 24 X 7 Water Supply
- Fire Safety System
- Basement Allotted Parking
- CCTV Camera in Common Area
- Senior Citizen Setting Area
- Street Light
- PNG Gas Line
- Name Plate
- Internal RCC Road
- Stylish Entrance Gate
- Security Cabin

ફ્લોરીંગ ●.....
ડ્રોઇંગ રૂમ, બેડ રૂમ, કિચન તથા બીજા બધા એરીયામાં વિટ્રીફાઇડ ટાઇલ્સ ફ્લોરીંગ તથા પાર્કિંગમાં પાર્કિંગ ટાઇલ્સ તથા ધાબા પર ચાઇના મોજેક

બાંધકામ ●.....
ભુકંપ પ્રુફ RCC ફ્રેમ સ્ટ્રક્ચર, પાર્ટેશન વોલ, અંદરની સાઇડ સીંગલ કોટ પ્લાસ્ટર વાઇટ પુટ્ટી સાથે, બહારની સાઇડ ડબલ કોટ પ્લાસ્ટર, ટેક્ષચર અને એકેલીક પેઇન્ટ સાથે

કીચન ●.....
ગ્રેનાઇટ પ્લેટફોર્મ, SS સિંક સાથે તથા બીમ બોટમ સુધી ગ્લેઝ ટાઇલ્સ તથા સેપરેટ સ્ટોર રૂમ ગ્રેનાઇટ માર્બલ સાથે

બારી દરવાજા ●.....
એલ્યુમીનીયમ સેક્શન ડોમલ સીરીઝ, પ્લેન ફ્લશ દરવાજા

ઇલેક્ટ્રીક ●.....
શ્રી ફેઝ કન્સીલ ઇલેક્ટ્રીક ફીટીંગ, આર્કીટેક્ના પ્લાન મુજબ જરૂરીયાત પ્રમાણેના પોઇન્ટ, સેપરેટ ઇલેક્ટ્રીક ડક તથા એ.સી. પોઇન્ટ સાથે

બાથરૂમ ●.....
દરેક બાથરૂમમાં બીમ બોટમ સુધી ગ્લેઝ ટાઇલ્સ, જરૂરી પ્લમ્બીંગ પોઇન્ટ સાથે જરૂરીયાત પ્રમાણે એસેસરીઝ ફીટીંગ

પાણી ●.....
સ્વતંત્ર પાણીનો બોર, ૨૪ કલાક પાણીની સુવિધા તથા પાણીના મીટર કનેક્શન સાથે, દરેક બ્લોકમાં ઓવરહેડ તથા કોમન પ્લોટમાં અંડર ગ્રાઉન્ડ પાણીની ટાંકી

BRANDS

PAINT
asianpaints Berger KANSAL NEROLAC PARTS LIMITED

ALUMINUM WINDOWS
Domal Type

MODULAR SWITCHES
fybrās Hi-Fi

LIFTS
RIO OMEGA ELEVATORS Express

PLUMBING
ASTRAL PIPES ashirvad

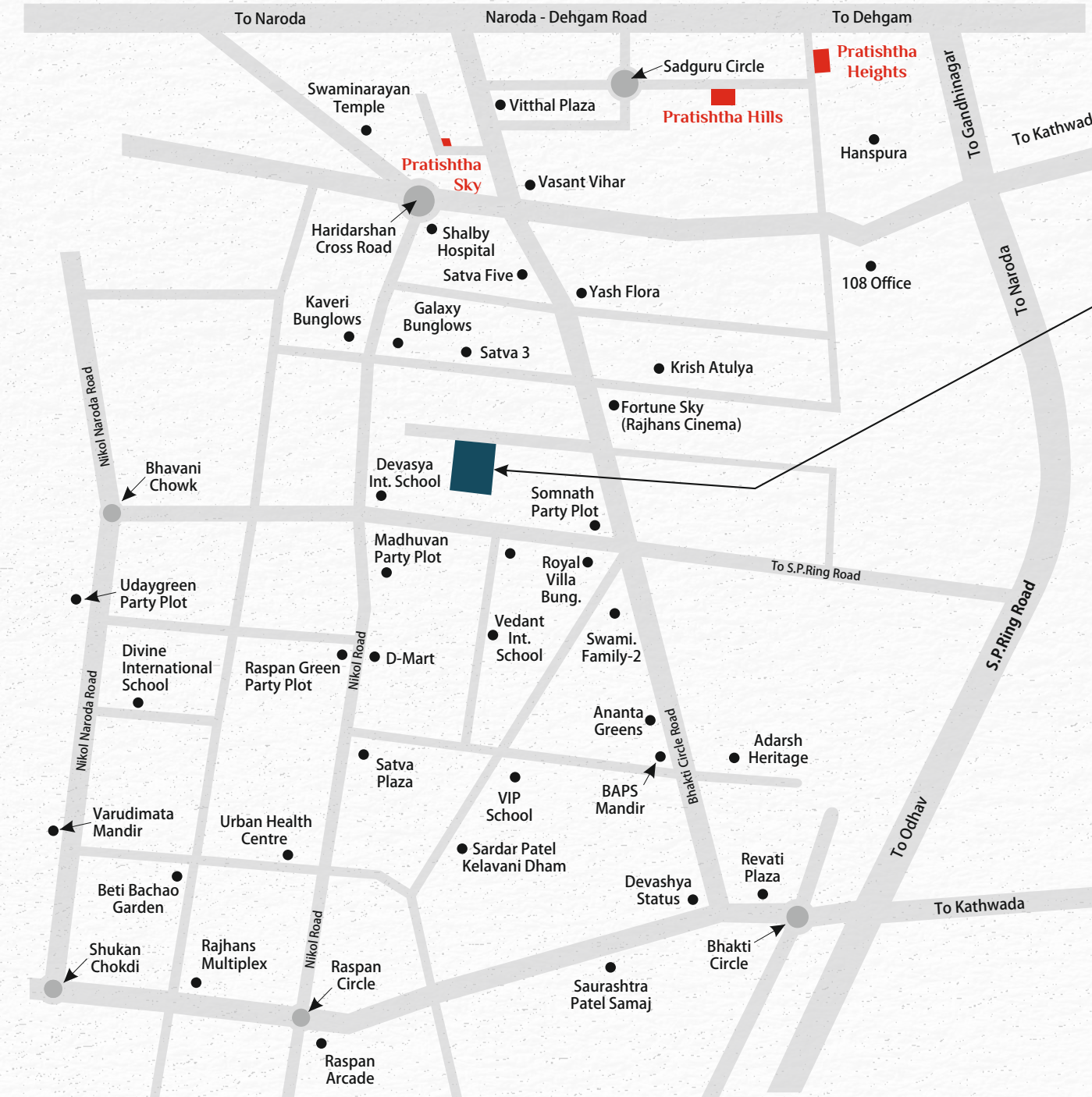
ELECTRIC WIRE
Jindal HAVELLS OR

SANITARY WARE
Jaquar hindware Simpolo VARMORA

PLUMBING ACCESSORIES

Jaquar PLUMBER CERAMIC BATHWARE Sanitaryware | Faucets | Tiles

OR EQUIVALENT BRAND*



LOCATION MAP



RERA REG. NO :

RERA WEBSITE : WWW.GUJRERA.GUJARAT.GOV.IN

ARCHITECT
Z-AXIS ARCHITECT & ENGINEERS
Z AXIS ENGINEERS
Ahmedabad

STRUCTURAL
PCUBE consultants

નિયમો : (૧) સભાસદે નક્કી થયા મુજબની કિંમતના ૨૫% રકમ એક મહિનામાં ત્યારબાદ નક્કી કરેલ કંડીશન પ્રમાણે ચુકવવાનું રહેશે. (૨) સભાસદે નક્કી કરેલ ટર્મ અને કંડીશન પ્રમાણે રકમ ચુકવવાની રહેશે અને જો તે પ્રમાણે રકમ ચુકવવામાં ન આવે તો સભાસદનું સભ્યપદ આપો આપ રદ થશે અથવા કોઈપણ કારણોસર સભ્યપદ રદ થાય તો કરેલ તમામ કરારો રદ કરવામાં આવશે અને તેનો જે કંઈપણ ખર્ચ થાય તે સભ્યએ ભરેલી રકમ માંથી વહીવટ ખર્ચ કાપી તેની વગ્યાએ નવા સભ્ય થયા પછી રકમ પરત આપવામાં આવશે. (૩) સભ્યનું સભાપદ કેન્સલ થાય અથવા નામ ટ્રાન્સફર કરવાનું થાય તો તે સભ્યનું રજીસ્ટર કે નોટરાર્દમાં બાનાખત થયેલ હશે તો તેનો કેન્સલ કરવાનો તમામ ખર્ચ જે તે સભ્યએ અલગથી આપવાનો રહેશે. (૪) પગેશન મળ્યા પહેલા જો કોઈ સભ્યને મકાન વહેંચવું હોય તો મકાનની ટ્રાન્સફર ફી ભરવાની રહેશે તથા મકાનની રકમ પુરી ભરપાઈ કરાવીને વેચાણ કરીશકાશે અને બી.યુ પરમિશન આવ્યા પછી જ મકાનનું પગેશન મળશે. (૫) મેન્ટેનન્સ ચાર્જની રકમ કબજે મેળવ્યા બાદ વખતો વખતના વહીવટ કર્તાઓ નક્કી કરે તે રકમ દર મહીને અથવા ત્રણ મહિને અલગથી આપવાનો રહેશે. (૬) મેન્ટેનન્સ ડિપોઝીટ પેટે રકમરૂ. ૧,૦૦,૦૦૦/- દરેક સભાસદે અલગથી આપવાના રહેશે. (૭) દસ્તાવેજ ખર્ચ, સ્ટેમ્પ ડ્યુટી, વકીલ ફી, GST, AMC, AEC, GEC તથા અન્ય લીગલ ચાર્જ દરેક સભ્યએ અલગથી આપવાનો રહેશે તથા સરકારી નવા વધારાના કોઈપણ ચાર્જ જે તે સમયે આવે તો સભાસદે અલગથી ચુકવવાના રહેશે. (૮) ઓડા, મ્યુનિસિપલ તથા સરકારશ્રીના ધારાધોરણ મુજબ કરવામાં આવેલ ફેરફાર દરેક સભ્યને બંધનકર્તા રહેશે, બહારના એલીવેશનમાં કોઈપણ ખાતનો ફેરફાર કરવા દેવામાં આવશે નહિ તેમજ ટેકનીકલ બાબતમાં આર્કિટેક્ટ એન્જનીયરની નિમણૂક કરવામાં આવેલ છે. જેનો અભિપ્રાય દરેક સભ્યએ માન્ય રાખવાનો રહેશે. (૯) સદર સ્કીમના વહિવટી કામકાજે અલગથી જે સર્વિસ સોસાયટીની રચના કરવામાં આવે ત્યારે તેના નીતિ-નિયમો તેમજ કરારોનું હરફેર દરેક સભ્યએ પાલન કરવાનું રહેશે. (૧૦) સ્કીમના બાંધકામ, એલીવેશન, ફીટીંગ્સ, ફીચર્સ અને નિતિ- નિયમોના ફેરફાર અંગેના હક્કો ડેવલોપર્સ બિલ્ડર્સના આગવા અને અબાદીત રહેશે. (૧૧) સ્પેશીફિકેશન સિવાયનું કોઈપણ કામ એકરૂઢા કામ કરવામાં આવશે નહીં.

નોંધ : આ બ્રોશરમાં આપેલી વિગતો સમજૂતીની રૂપરેખા આપે છે. જે કોઈ લીગલ ડોક્યુમેન્ટનો હિસ્સો નથી. અમદાવાદ ન્યાયક્ષેત્ર ને આદીન.