

## સ્પેશીફિકેશન

૧. આ સ્કીમમાં આર.સી.સી. ફેમ સ્ટ્રક્ચરનું ભુકંપ પ્રતિરોધક બાંધકામ કરવામાં આવશે.
  - તેમાં બધીજ દીવાલો ૪.૫ ઇંચ ની રહેશે.
  - અંદરની બાજુ છાંટ મારી સીંગલ કોટ માલા પ્લાસ્ટર કરવામાં આવશે. અને બહારની બાજુ ડીગ્રાઇન મુજબનું ડબલ કોટ ટીપ્પણી પ્લાસ્ટર તથા જે ભાગમાં ડીગ્રાઇન પ્રમાણે ટેક્સચર કરવાનું હોય તે ભાગમાં ડબલ કોટ માલા પ્લાસ્ટર કરવામાં આવશે.
૨. દરવાજાની ફ્રેમો મેઈન ગેટ સિવાય બધા જ રૂમ તથા બાથરૂમમાં ગ્રેનાઈટની રહેશે.
  - બહારનો મેઈન ગેટ એટ્રેક્ટીવ ડીગ્રાઇન વાળો રહેશે.
  - દરેક ફ્લેટમાં અંદરના દરવાજાઓ મેમરન્સ (મોલ્ડેડ) ડોર અથવા ફ્લશ ડોર લેમીનેટ સાથે આપવામાં આવશે.
  - ફીટીંગ S.S. નું સારી ક્વોલિટીનું રહેશે.
૩. બારીઓ ૨-ટ્રેક U.P.V.C. ની આપવામાં આવશે. અને દરેક બારીની ફરતે ચારેબાજુ ગ્રેનાઈટનું સીલ કરી આપવામાં આવશે.
૪. દરેક ફ્લેટના ફ્લોરીંગમાં ૨' X ૨' ની વીટ્રીફાઈડ ટાઈલ્સ નાંખવામાં આવશે.
  - દરેક ફ્લેટના બાથરૂમ, W.C., બાથરૂમ તથા ટોઈલેટમાં લીન્ટલ લેવલ સુધી ગ્લેઝ્ડ ટાઈલ્સનો ડેડો કરી આપવામાં આવશે.
  - ચોકડીમાં ૩' સુધીની ડેડો નાંખી આપવામાં આવશે.
  - ચોકડીના ફ્લોરીંગમાં ૨' X ૨' ફુલ બોડી ગ્રેનામાઈટ નાંખવામાં આવશે.
૫. કીચન પ્લેટફોર્મ ગ્રેનાઈટ સેન્ડવીચમાં બનાવવામાં આવશે અને એક સર્વિસ પ્લેટફોર્મ અલગથી બનાવી આપવામાં આવશે.
  - આ પ્લેટફોર્મની પહોળાઈ ૨૭" ની રહેશે.
  - આ પ્લેટફોર્મમાં ૨૧" X ૨૧" નું એસ.એસ.નું સીંક નાંખી આપવામાં આવશે.
  - કીચનની ચારે દીવાલોમાં લીન્ટલ સુધી ગ્લેઝ્ડ ટાઈલ્સ ડેડો કરી આપવામાં આવશે.
૬. બાથરૂમોનું ફીટીંગ આઈ.એસ.આઈ. માર્કાવાળું ઉચ્ચ ગુણવત્તાનું નાંખવામાં આવશે. તેમજ બધુંજ પાઈપ ફીટીંગ સારી ક્વોલિટીનું UPVC માં કરી આપવામાં આવશે અને બહારની પાઈપ P.V.C.ની રહેશે.
૭. ઈલેક્ટ્રીક ફીટીંગ માં જરૂરીયાત પ્રમાણેના બધા પોઈન્ટ કરી આપવામાં આવશે. જેમાં દરેક રૂમમાં ફ્રેન પોઈન્ટ, ટ્યુબ લાઈટ પોઈન્ટ, ટી.વી. એ.સી. પોઈન્ટ તથા 15 AMP તથા 5 AMP ના એક-એક પોઈન્ટ આપવામાં આવશે.
  - ચોકડીમાં વોર્શીંગ મશીનનું પોઈન્ટ કરવામાં આવશે.
  - કીચનમાં R.O. મીક્સર તથા Oven માટે 15 AMP. નાં વધારાનાં પોઈન્ટ કરવામાં આવશે.
  - ફ્રીઝ માટે કીચનમાં તથા ડાઈનીંગ સ્પેસમાં એક-એક પોઈન્ટ આપવામાં આવશે.
  - વાયરિંગમાં ઉચ્ચ ગુણવત્તાના સ્ટાન્ડર્ડ I.S.I. માર્કાવાળા વાયર વાપરવામાં આવશે.
  - દરેક મેમ્બરને ૩ Kw. થી-ફ્રીઝ કનેક્શન આપવામાં આવશે.
  - તેમજ સારી ક્વોલિટીનું અર્થીંગ કરવામાં આવશે.
  - સ્વીચો મોડ્યુલર ISI માર્કાવાળી વાપરવામાં આવશે.
  - ભોંયરામાં, પાર્કીંગ એરીયામાં તેમજ સી.ડી. તથા પેસેજમાં જરૂરીયાત પ્રમાણે ટ્યુબ લાઈટ પોઈન્ટ કરી આપવામાં આવશે.
૮. બાથરૂમોમાં તેમજ બધાજ શંખ સ્લેબમાં વોટર પ્રુફીંગ ટ્રીટમેન્ટ કરી આપવામાં આવશે.
૯. સીડીના ટપ્પા તથા રાઈઝર તથા સ્કર્ટીંગ ગ્રીન માર્બલમાં મીરર પોલીશમાં કરી આપવામાં આવશે. સીડીની રેલીંગ M.S. તથા S.S. માં કરી આપવામાં આવશે.
૧૦. લીફ્ટ ૭ પેસેન્જરની કેપેસિટી ધરાવતી સારી કંપનીની નાંખવામાં આવશે. દરેક ફ્લોર ઉપર લીફ્ટના એન્ડ્રેન્સમાં સુંદર એલીવેશન ટાઈલ્સ નાંખી આપવામાં આવશે.
૧૧. સિક્યુરીટી માટે સીસી ટીવી કેમેરા નાખવામાં આવશે.
૧૨. સંપૂર્ણ ગ્રાઉન્ડ ફ્લોર તેમજ સંપૂર્ણ ભોંયરું (બેઝમેન્ટ) પાર્કીંગ માટે રહેશે.

### FOR BOOKING

Naushad Shaikh	: 98982 12728
Ruknuddin Shaikh	: 99980 11988
Farhan Shaikh	: 98989 67856
Nihal Shaikh	: 72028 36009

### OFFICE ADDRESS

Ground Floor, Hotel Apple Inn, Opp. Krushi Bhavan,  
Sardar Bridge Road, Paldi, Ahmedabad.

Engineer/Architect : **NAUSHAD G. SHAIKH** (B.E. Civil)



Site Address : GOLD COIN APARTMENT  
Opp. Masjid-e-Sakina, 60 Ft. Road, T.P. 85, Sarkhej, Ahmedabad.

**GOLD**  
**COIN** APARTMENT

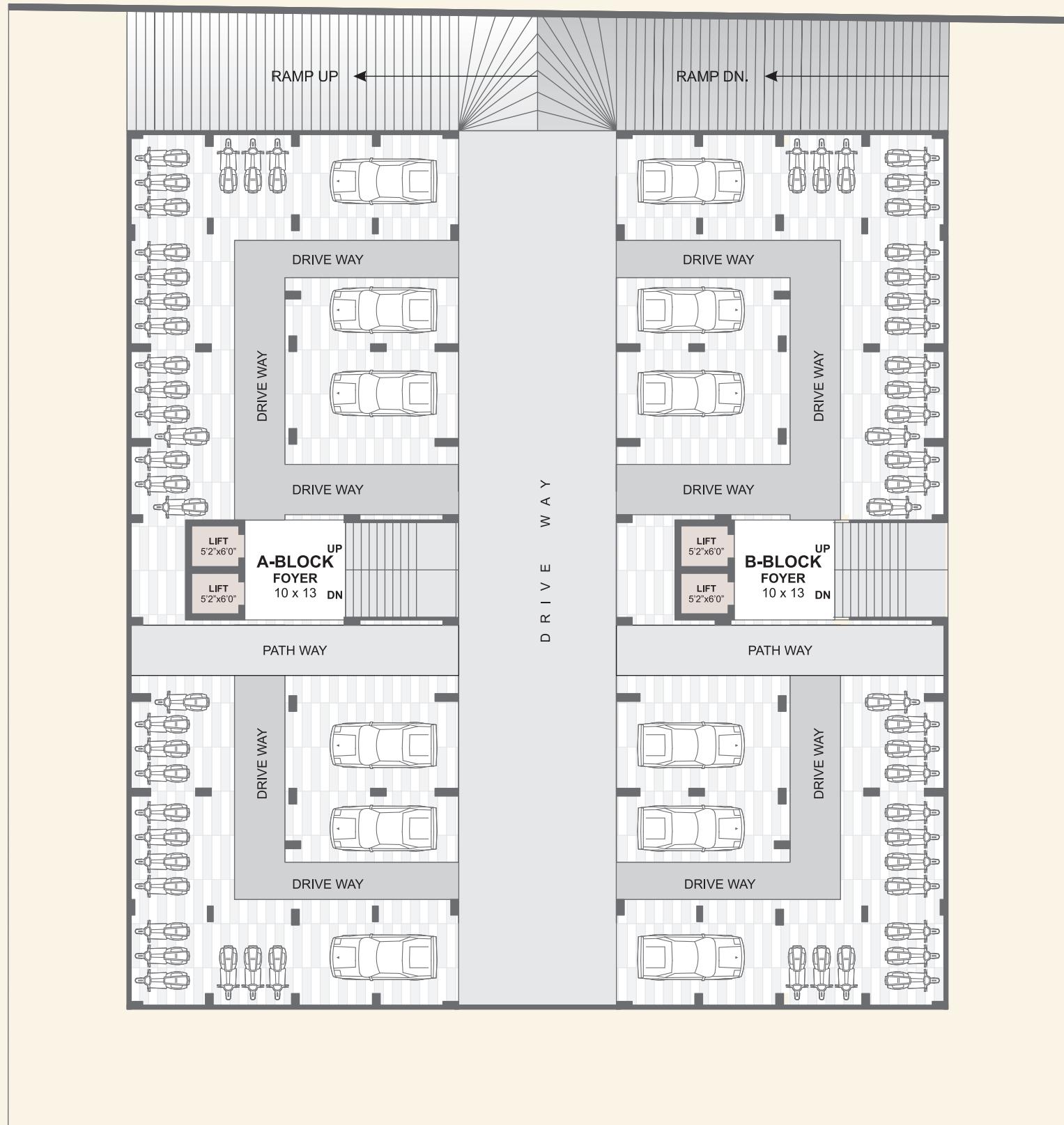
*Dream until your Dreams come true*



3 BHK LUXURIOUS  
LIVING

Gold Coin Apartment is a unique mixture of fine building design, high quality of material, prime location, and exceptional standards of Living.





**BASEMENT FLOOR PLAN**



**GROUND FLOOR PLAN**

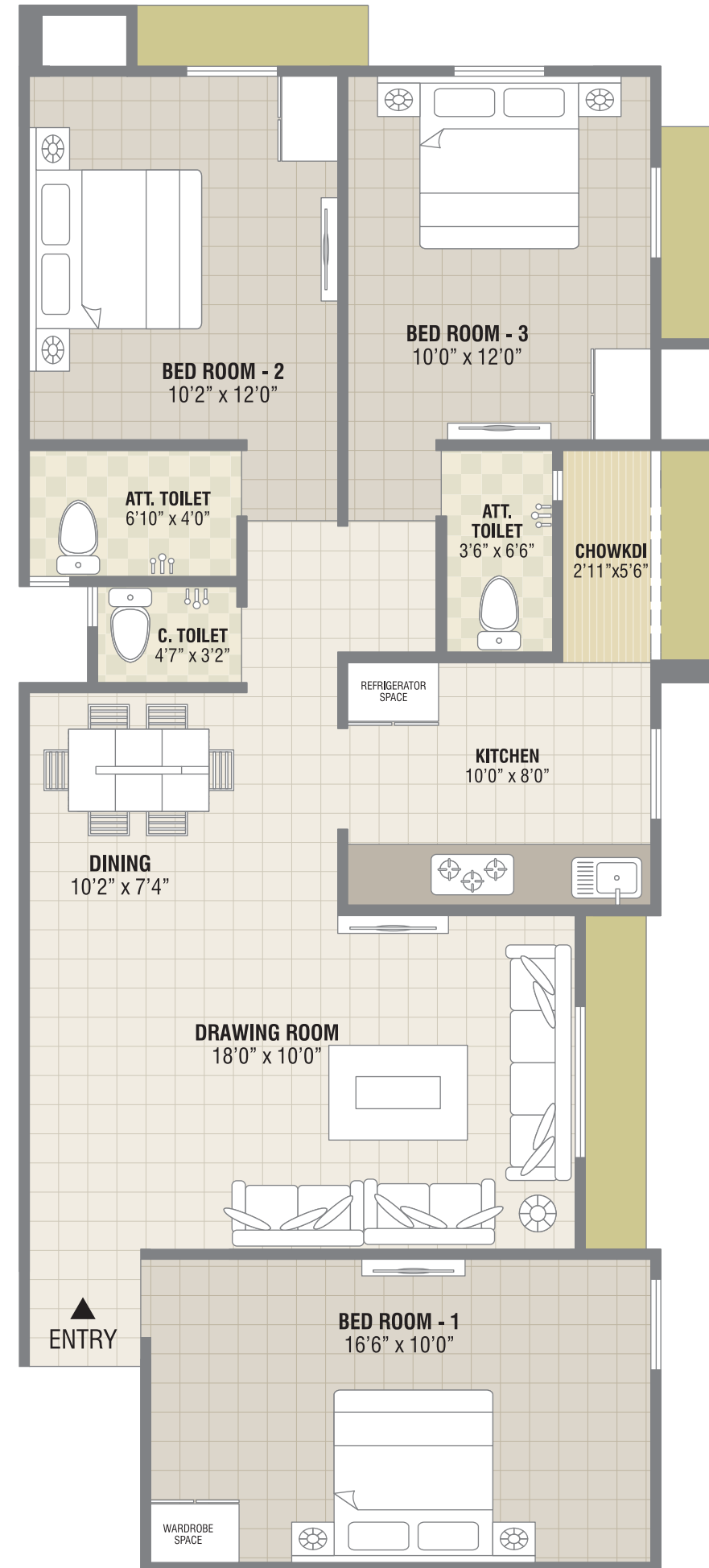
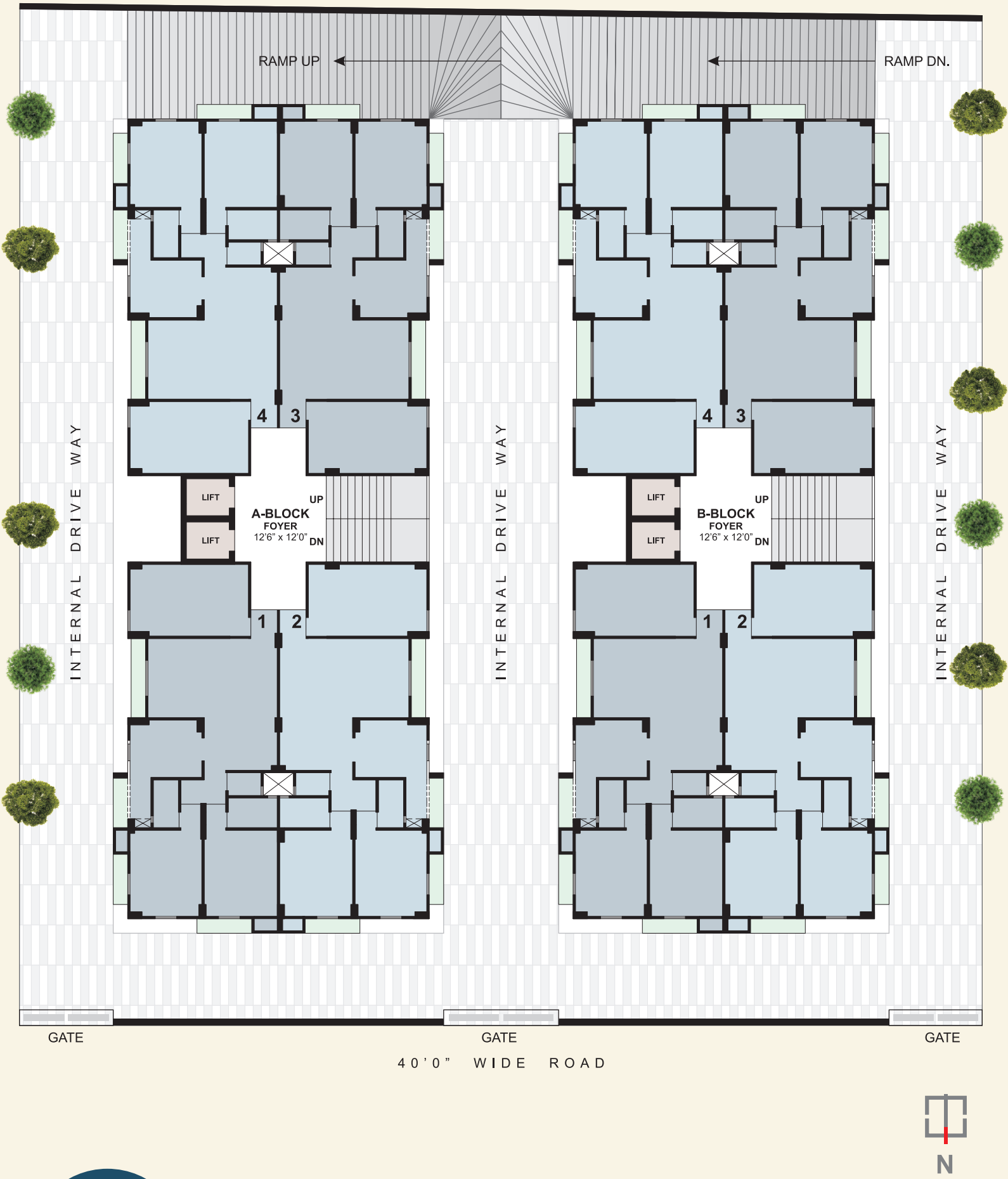


3 BHK LUXURIOUS  
LIVING





**UNIT PLAN**







## SEVENTH FLOOR PLAN



### શરતો :-

- જી.એસ.ટી. અને સ્ટેમ્પ ડ્યુટી મેમ્બરે અલગથી આપવાનું રહેશે.
- કોઈ નવા વધારાના સરકારી ચાર્જીસ, ટેક્સ સેસ કે ડ્યુટી ગવર્નમેન્ટ કે લોકલ ઓથોરીટીસ તરફથી પાછળથી સ્કીમ ઉપર અમલમાં કે લગાવવામાં આવે તે ખરીદનાર ઉપર રહેશે.
- આ બ્રોશર સ્કીમના જરૂરી ડિઝાઇન કે ટેકનીકલ રીતે સમજવા પુરતો છે અને લીગલ ડોક્યુમેન્ટનો હીસો ગણવો નહીં.
- ઈટેન્ચુલર પેમેન્ટથી બુકીંગ કેન્સલ કરવામાં આવશે. પેમેન્ટ પુરુ થયા પછી જ એપાર્ટમેન્ટનો કબજો તથા રજીસ્ટ્રેશન કરવામાં આવશે.