

A PROJECT BY



**2 BHK એપાર્ટમેન્ટ્સ અને શોપ્સ**

+૯૧ ૯૮૯૮૯ ૧૩૪૬૨ +૯૧ ૯૮૯૮૮ ૫૯૨૭૪

📍 સેવન હાઇટ, શ્રી વિરાજ રેસીડેન્સી ની સામે, ગામ-સિંગરવા, તા.દસકોઈ, જી. અમદાવાદ-૩૮૨૪૩૦



સેવન હાઈટ... શાંતિભર્યાં સહવાસનો એક નવો અવાજ

## હવે ખુશીઓને આંખવા દો ... ઊંચા આકાશે .....

આપના પરિવારની ખુશીઓનું નવું સરનામું સેવન હાઈટ...  
જ્યારે પોતાનું ઘર વસાવવાની વાત આવે ત્યારે દરે વ્યતિની એ જ ઝંખના હોય છે કે  
મારું ઘર બધી જ સુવિધાઓથી પૂર્ણ હોય...મારા ઘરમાં મારો પરિવાર એમ આનંદિત  
રહે. મારું ઘર હંમેશા સુખ-સમૃદ્ધિથી ભર્યું રહે...  
ટૂંકમાં એવું ઘર જ્યાં યગ મુક્તા જ મનને શાંતિનો અદભૂત અહેસાસ થાય. આવો જ  
અનોખો અહેસાસ એટલે સેવન હાઈટ. પરમ શાંતિનો અનુભવ કરાવે છે એવો  
અનુભવ સેવન હાઈટ એપાર્ટમેન્ટ આપે છે. જ્યાં મળે છે સ્વજનો માટે સુખ-  
સુવિધા, સલામતી...  
બધુ જ પ્રકૃતિના સાંનિધ્યમાં. શહેરની ગીચતાથી દૂર, કુદરતના ખોળે સેવન હાઈટ  
એપાર્ટમેન્ટના રહેવાસીઓ માટે એ અદભૂત રહેઠાણનો અનુભવ પૂરો પાડે છે. દરેક  
જરૂરી સુવિધાઓથી સજ્જ, અને દરેક સુવિધાઓની નજીક, સેવન હાઈટ એપાર્ટમેન્ટ  
શહેરની ભીડથી દૂર શહેરજીવનની જરૂરી સગવડો પૂરી પાડે છે. અને..તમને આપે છે  
એ સંપૂર્ણ જીવનનો આનંદ...

## વધુ પરમ સુખ

મન થી તન સુધી  
ઐક્ક્ય થવાનું પરમસુખ

## વધુ વૈભવ

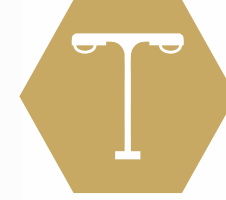
પરિવાર સાથે  
દરેકબળ ખુશીઓ

## વધુ ખુશીઓ

ખુશીઓથી ભરપૂર જીવનની  
શુભ શરૂઆત



૨૪ કલાક પાણી



સ્ટ્રીટ લાઈટ



સુવિધાજનક લિફ્ટ



ફાયર સેફ્ટી



આકર્ષક મેઇન ગેટ



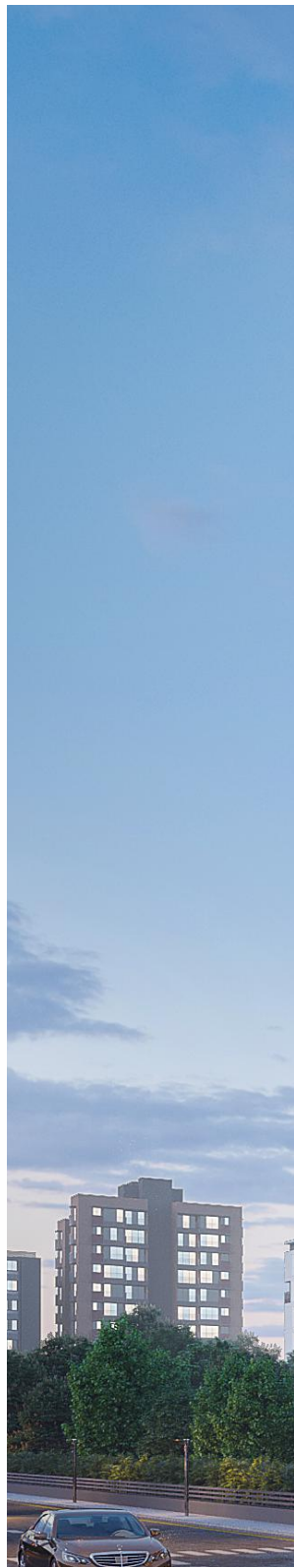
સિક્યુરિટી



પાર્કિંગ વ્યવસ્થા



સી.સી.ટી.વી. કેમેરા







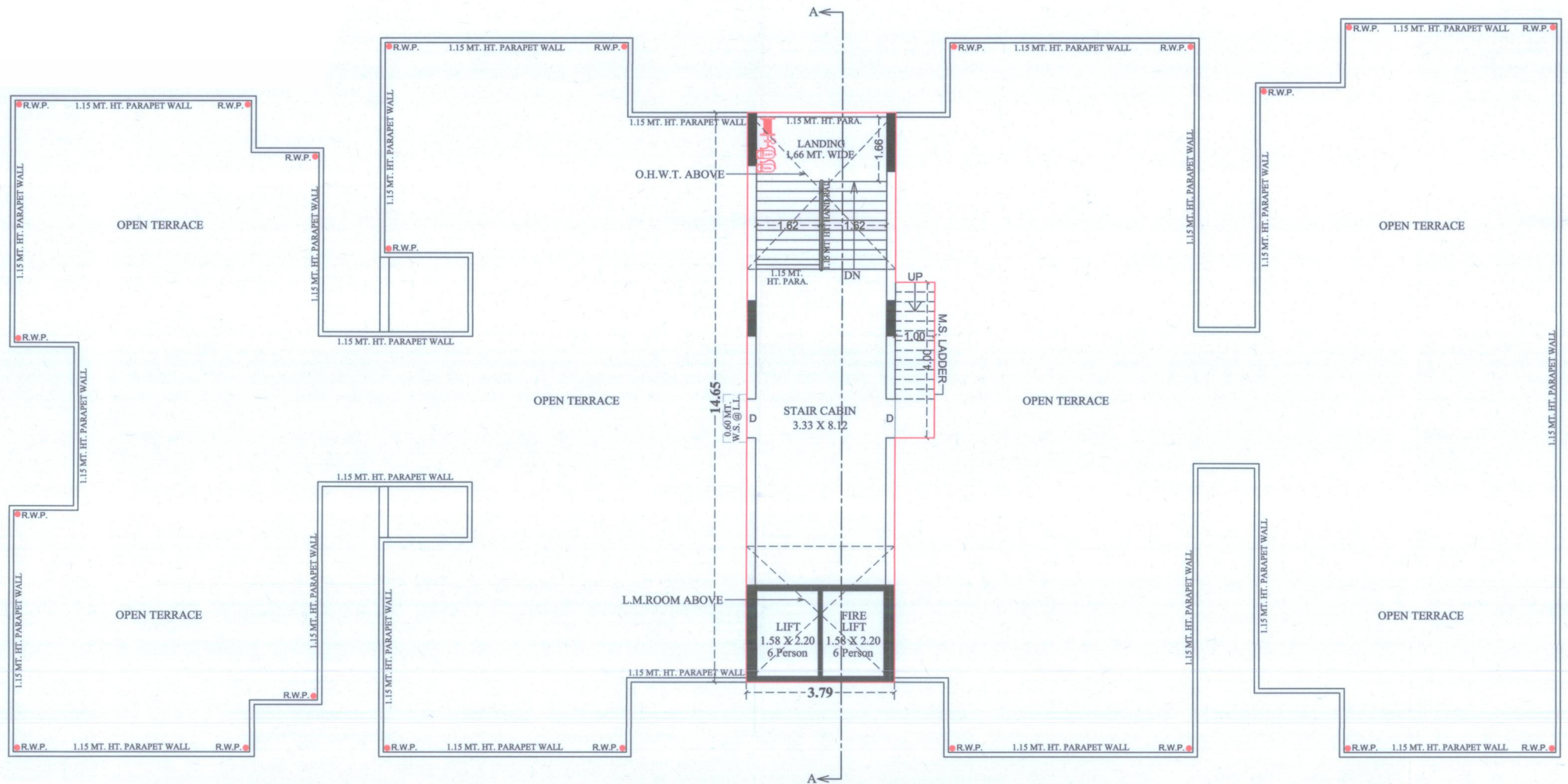








# TYPICAL OPEN TERRACE PLAN



## સ્પેશીફિકેશન



**સ્વચ્છકર્તા :**  
આર. સી.સી. ફેમ સ્વચ્છકર્તા



**પ્લાનર-ટર :**  
અંદર ની સાઈડ માલા પ્લાનર-ટર પુદ્ધિ ફિનીશ સાથે, બહારની સાઈડ કબલ કોટ પ્લાનર-ટર સેમી એકેલિક વોટર પ્રુફ પેઈન્ટ સાથે



**ફ્લોરિંગ :**  
ફ્લોઈંગ ઝમ, કાઈનીંગ, સ્પોર્ટ્સ અને બધા જ બેડરૂમમાં ટાઈલ્સ



**કિચન :**  
ગ્રેનાઈટ પ્લેટફોર્મ, સ્ટેનલેસ સ્ટીલ સીંક, લીનલ લેવલ સુધી કલર ગ્લેઝ્ડ ટાઈલ્સ



**બારી દરવાજા :**  
લેમિનેટેડ કિચાઈનર મેઈન ડોર, બાકી બધા રૂમમાં ફલશ ડોર હાર્ડવેર ફિટિંગ સાથે, એલ્યૂમીનમ સેકશનની બારીઓ



**પ્લંબિંગ/બાથરૂમ :**  
કનસીલ ફીટિંગ્સ, સ્ટાલ્ડર્ડ સેનેટરી ફીટિંગ્સ આકર્ષક ગ્લેઝ્ડ ટાઈલ્સ લીનલ લેવલ સુધી



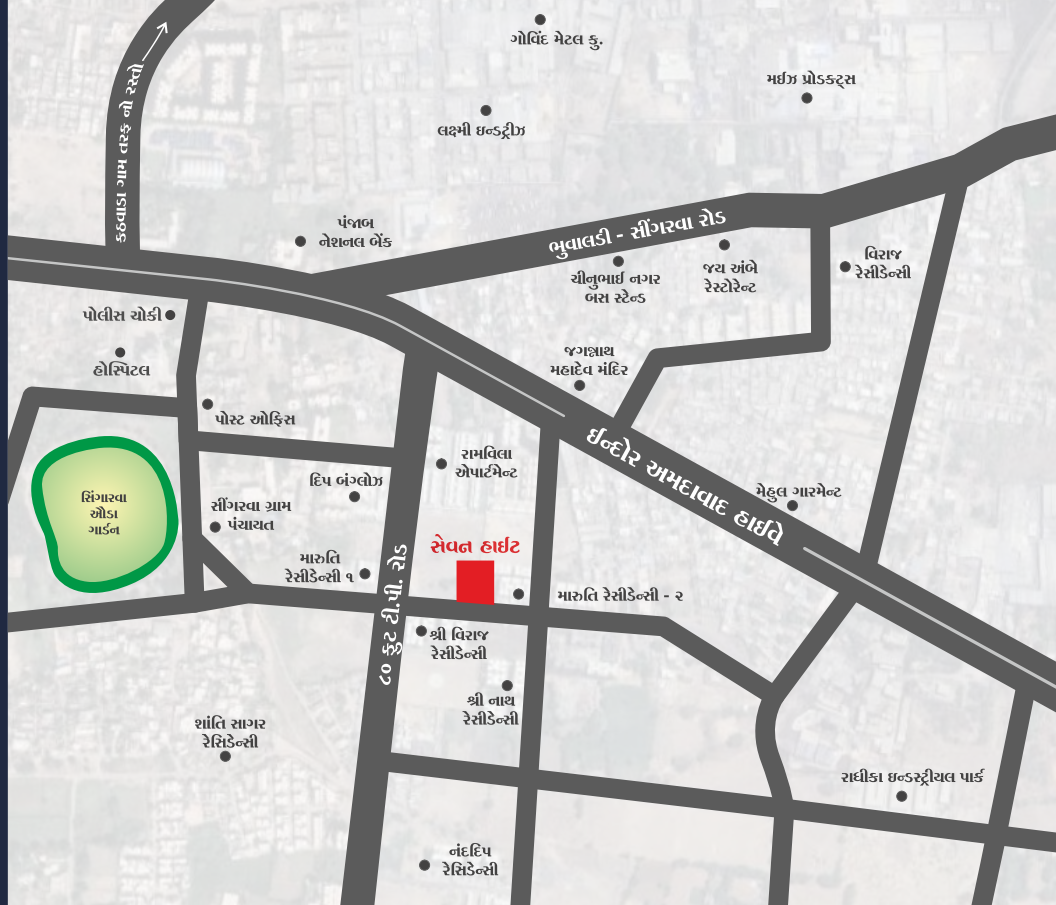
**ઇલેક્ટ્રીફિકેશન :**  
કનસીલ કોપર વાયરિંગ, જરૂરિયાત મુજબના દરેક રૂમમાં ઇલેક્ટ્રિક ટીવી અને ગીઝર પોઈન્ટ્સ



**ટેરેસ :**  
વોટરપ્રૂફિંગ સાથેની ચાઈના મોઝેક ફ્લોરિંગ

## નોંધ:

- દરેક સભ્યએ સરકારશ્રી તરફથી લાગુ પડતા કોઈ પણ પ્રકારના ટેક્સ જી .ઈ .બી ., ઔડા, દસ્તાવેજ ખર્ચ, લીગલ ચાર્જીસ, જી.એસ .ટી. તથા અન્ય વેરો અલગથી આપવાનો રહેશે.
- સરકારના કોઈપણ નિયમોમાં ફેરફાર કરવામાં આવશે તે દરેક સભ્યએ માન્ય રાખવાના રહેશે.
- સંજોગ વસાત સ્કીમના પ્લાન, બાંધકામ, એલોટમેન્ટ તેમજ કોઈપણ જાતનો ફેરફાર કરવાનો હક્ક ડેવલોપર્સનો રહેશે. જે દરેક સભ્યને બંધનકર્તા રહેશે. અહારના એલીવેશનમાં કોઈપણ ફેરફાર કરવામાં આવશે નહીં. કન્સલ્ટન્ટશ્રીનો અભિપ્રાય દરેક સભ્યએ માન્ય રાખવાનો રહેશે.
- સભ્યશ્રીતું પેમેન્ટ રેગ્યુલર નહીં આવે તો સભ્યપદ રદ કરાશે અને બીજુ સભ્યપદ થયા પછી વહીવટ ખર્ચ કાપી પેમેન્ટ પરત આપવામાં આવશે.
- બ્રોશરમાં દર્શાવેલ પ્લાન તથા વિગતો સમજૂતી રૂપરેખા માટે છે. અને તે સહેલાઈથી સમજી શકાય તથા સામાન્ય માહિતી માટે જ છે. જેનો કોઈ કાયદાકીય ઉપયોગ કરી શકશે નહિ.
- બ્યાચ ક્ષેત્ર અમદાવાદ રહેશે.



Architect  
**નિર** architect  
 Engineer & Consultant  
 AKASH R. PATEL